

INFORME TÉCNICO

DIARIO Nº 325

El IDEAM comunica al Sistema Nacional de Gestión del Riesgo (SNGR) y al Sistema Nacional Ambiental (SINA).

Bogotá D. C., domingo 20 de noviembre de 2016. Hora de actualización:
12:41 p. m. HLC



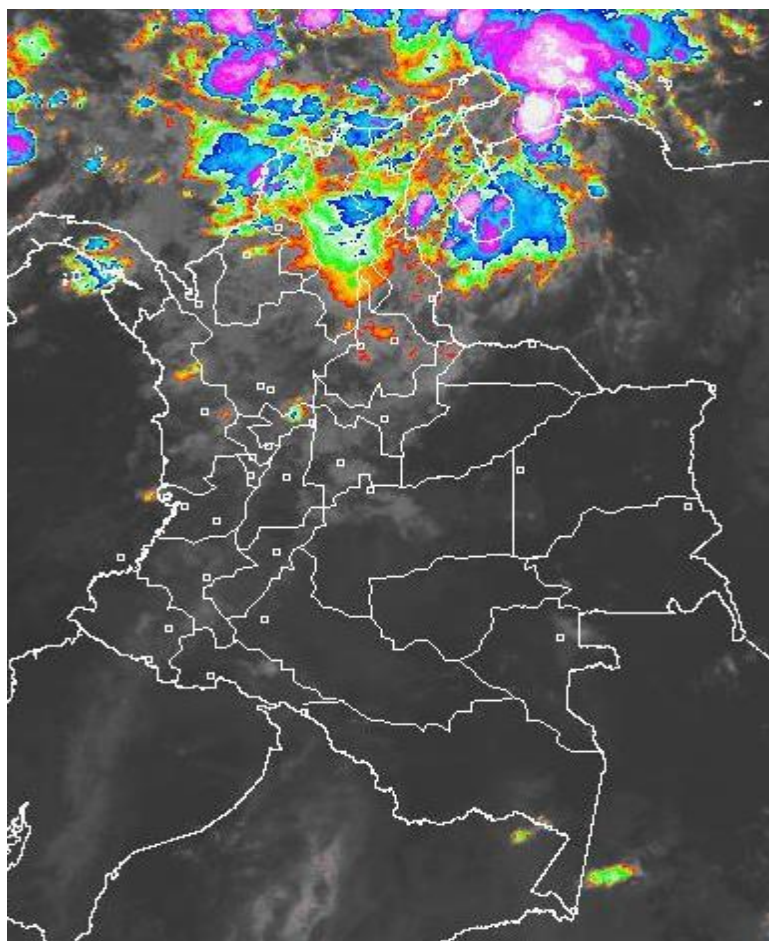
CONDICIONES HIDROMETEOROLÓGICAS ACTUALES

Cielo cubierto en gran parte del norte del territorio nacional con lluvias en gran parte de la región Caribe en algunos casos con presencia de actividad eléctrica, especialmente en los departamentos de Bolívar, Atlántico, Magdalena, Cesar y La Guajira.

Se esperan lluvias de variada intensidad para las horas de la tarde en la región Caribe, zonas de la región Pacífica, sectores de los piedemontes y en zonas del centro y norte de la región Andina. Tendencia a prevalecer con menos lluvias en zonas de la región Amazónica.

IMAGEN SATELITAL

Canal Infrarrojo | 20 de noviembre de 2016 | Hora 6:45 a. m. HLC



Consulte todos los días el pronóstico del tiempo y las alertas hidrometeorológicas vigentes del **IDEAM**, en un formato de calidad. Alrededor de las 7:30 a. m. está a disposición del público en www.ideam.gov.co.

Se puede ver también en dispositivos móviles **AQUÍ**





LO MÁS DESTACADO

LLUVIAS REGISTRADAS EN LAS ÚLTIMAS 24 HORAS

Aunque en la últimas 24 horas las precipitaciones disminuyen moderadamente, los registros de éstas en el país siguen siendo altos, destacándose que el día de ayer ha sido el tercero más lluvioso en el transcurso del mes de noviembre. Las precipitaciones principalmente se registraron en las regiones Caribe, Andina, Pacífica y sectores aislados de la Amazonia y de la Orinoquia. El mayor valor se registró en el municipio de **Arjona (Bolívar), con 178.0 mm.**

ALERTA ROJA

- Niveles altos en la cuenca baja del río Magdalena a la altura del Banco, en la cuenca baja del río Cauca y en sectores de la Mojana a la altura de Guaranda (Sucre).
- Por amenaza alta por deslizamientos de tierra detonados por lluvias, localizados en algunos municipios de la región Andina, Caribe, Orinoquia y Pacífica.
- Por tiempo lluvioso en el mar Caribe.

ALERTA NARANJA

- Por incremento importante de los niveles de varias corrientes aledañas a la Sierra Nevada de Santa Marta,
- Por amenaza moderada por deslizamientos de tierra detonados por lluvias, localizados en algunos municipios de las regiones Caribe, Orinoquia, Pacífica y Andina.
- Por probabilidad de creciente súbita en el río Atrato.
- Por probabilidad de creciente súbita en el río Sumapáz.

ALERTA AMARILLA

- Por pleamar en el Océano Pacífico.
- Por pleamar en el mar Caribe.

PRONÓSTICO CONDICIONES METEOROLÓGICAS ESPECIALES

ÁREA DEL VOLCÁN GALERAS

Durante gran parte de la jornada se prevé cielo entre parcial a mayormente cubierto con tiempo seco, salvo en horas de la noche donde se estiman lloviznas y/o lluvias ligeras.

EL SERVICIO GEOLÓGICO COLOMBIANO reporta en nivel AMARILLO (III): CAMBIOS EN EL COMPORTAMIENTO DE LA ACTIVIDAD VOLCÁNICA. Lat: 1.55 Lon: -77.37

ELEVACIÓN (pies)	DIRECCIÓN	VELOCIDAD	
		NUDOS	Km/h
10,000	NOROESTE	5 - 10	9 - 18
18,000	SUROESTE	5 - 10	9 - 18
24,000	SUROESTE	5 - 10	9 - 18
30,000	NORESTE	5 - 10	9 - 18

ÁREA DEL VOLCÁN NEVADO DEL HUILA

Se estima que durante gran parte de la jornada se presente tiempo seco, aunque al finalizar el día se incrementará la nubosidad.

EL SERVICIO GEOLÓGICO COLOMBIANO reporta en nivel AMARILLO (III): CAMBIOS EN EL COMPORTAMIENTO DE LA ACTIVIDAD VOLCÁNICA. Lat: 2.92 Lon: -76.05

ELEVACIÓN (pies)	DIRECCIÓN	VELOCIDAD	
		NUDOS	Km/h
10,000	NOROESTE	0 - 5	0 - 9
18,000	SUR	5 - 10	9 - 18
24,000	SURESTE	10 - 15	18 - 27
30,000	NORESTE	10 - 15	18 - 27

ÁREA DEL VOLCÁN CERRO MACHÍN

En el área se espera abundante nubosidad con lluvias ligeras de carácter intermitente.

EL SERVICIO GEOLÓGICO COLOMBIANO reporta en nivel AMARILLO (III): CAMBIOS EN EL COMPORTAMIENTO DE LA ACTIVIDAD VOLCÁNICA. Lat: 4.80 Lon: -75.62

ELEVACIÓN (pies)	DIRECCIÓN	VELOCIDAD	
		NUDOS	Km/h
10,000	SUROESTE	0 - 5	0 - 9
18,000	SUROESTE	5 - 10	9 - 18
24,000	SUROESTE	0 - 5	0 - 9
30,000	NORTE	0 - 5	0 - 9

ÁREA DEL VOLCÁN NEVADO DEL RUIZ

Cielo entre parcialmente nublado y nublado con precipitaciones a diferentes horas.

EL SERVICIO GEOLÓGICO COLOMBIANO reporta en nivel AMARILLO (III): CAMBIOS EN EL COMPORTAMIENTO DE LA ACTIVIDAD VOLCÁNICA. Lat: 4.89 Lon: -75.32

ELEVACIÓN (pies)	DIRECCIÓN	VELOCIDAD	
		NUDOS	Km/h
10,000	NORTE	0 - 5	0 - 9
18,000	SURESTE	0 - 5	0 - 9
24,000	OESTE	0 - 5	0 - 9
30,000	NOROESTE	5 - 10	9 - 18

ÁREA DEL COMPLEJO VOLCÁNICO CHILES-CERRO NEGRO DE MAYASQUER

Durante gran parte de la jornada se prevé cielo entre parcial a mayormente cubierto con tiempo seco, salvo en horas de la noche donde se estiman lloviznas y/o lluvias ligeras.

EL SERVICIO GEOLÓGICO COLOMBIANO reporta en nivel AMARILLO (III): CAMBIOS EN EL COMPORTAMIENTO DE LA ACTIVIDAD VOLCÁNICA. Lat: 0.81 Lon: -77.93 Lat: 0.76 Lon: -77.95

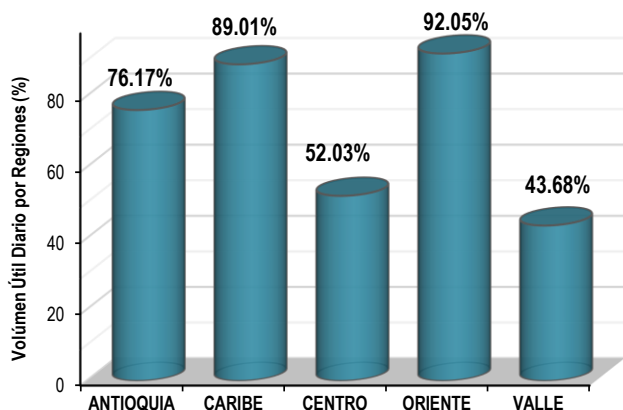
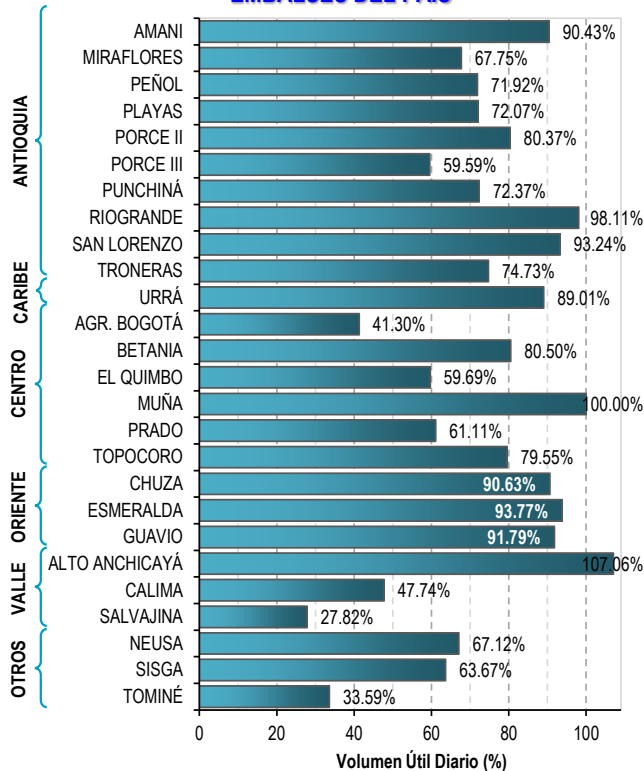
ELEVACIÓN (pies)	DIRECCIÓN	VELOCIDAD	
		NUDOS	Km/h
10,000	NOROESTE	0 - 5	0 - 9
18,000	SUROESTE	5 - 10	9 - 18
24,000	OESTE	10 - 15	18 - 27
30,000	ESTE	10 - 15	18 - 27

ESTADO DE LOS EMBALSES

A continuación se relaciona el volumen útil diario de los principales embalses del país (expresado en porcentaje), de acuerdo con la información reportada por XM S.A. E.S.P en la siguiente dirección electrónica:

<http://ido.xm.com.co/ido/SitePages/hidrologia.aspx?q=reservas>

VOLÚMEN ÚTIL DIARIO EN LOS PRINCIPALES EMBALSES DEL PAÍS



Para estar informado diariamente de lo que pasa con el **pronóstico del tiempo y las alertas**.

Síguenos en Twitter
@IDEAMColombia



PRECIPITACIONES

A continuación se relacionan los municipios donde en las últimas 24 horas se registraron precipitaciones iguales o superiores a 60.0 mm.

DEPARTAMENTO	MUNICIPIO
ANTIOQUIA	Caucasia (60.0), Yarumal (69.7), Turbo (60.0).
ATLÁNTICO	Luruaco (82.0), Piojó (78.0).
BOLÍVAR	Arjona (178.0) , María La Baja (120.5), Carmen de Bolívar (63.0).
CÓRDOBA	Ayapel (60.0).
CAUCA	Santander e Quilichao (61.4).
CESAR	Cesar (135.0), Pailitas (135.0), Curumaní (130.0), Bosconia (120.0), Codazzi (82.0).
CHOCÓ	Lloró (64.0).
CUNDINAMARCA	Jerusalén (68.0).
MAGDALENA	Santa Marta (82.0), Ciénaga (78.0).
SANTANDER	Puerto Parra (97.6), Simacota (80.0), Barrancabermeja (75.2).
SUCRE	Majagual (120.0), Chalán (87.0).
TOLIMA	Ambalema (68.9), Lérída (60.0).

Para estar informado diariamente de lo que pasa con el **pronóstico del tiempo y las alertas.**

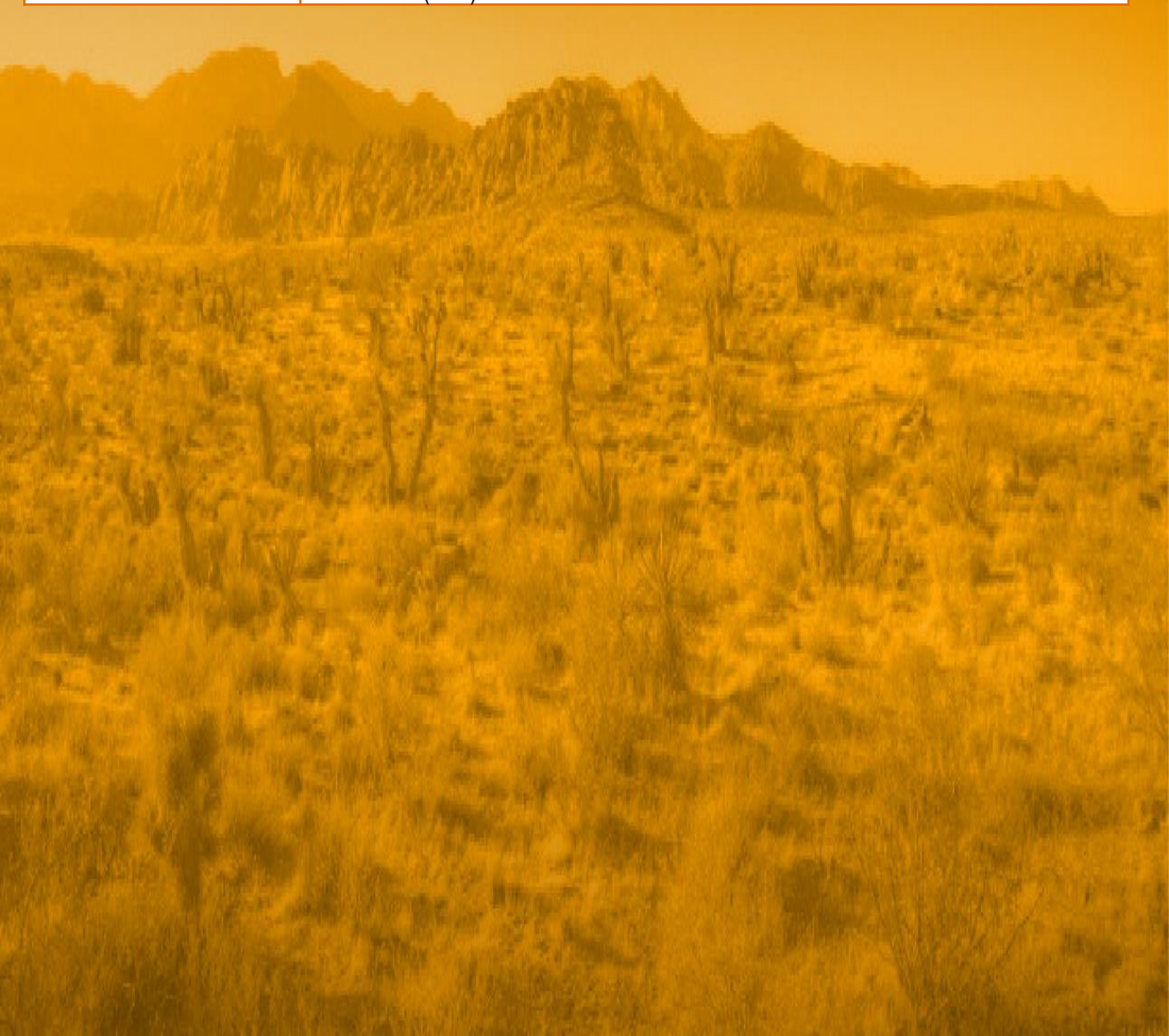
Síguenos en Twitter
@IDEAMColombia



TEMPERATURAS MÁXIMAS

A continuación se relacionan los municipios donde en las últimas 24 horas se registraron temperaturas iguales o superiores a 35.0 °C.

DEPARTAMENTO	MUNICIPIO
CAQUETÁ	Solano (35.2).
SANTANDER	Puerto Parra (35.6).





PRONÓSTICO METEOROLÓGICO



Domingo 20 y lunes 21 de noviembre de 2016

REGIÓN	PRONÓSTICO
SABANA DE BOGOTÁ	<p>DOMINGO. En horas de la mañana se estima cielo parcialmente cubierto con predominio de tiempo seco. En horas de la tarde se estima aumento de nubosidad con precipitaciones en diferentes sectores de la ciudad y la Sabana, las de mayor intensidad al occidente y sur del área. En horas de la noche se espera cielo mayormente cubierto y cubierto con lluvias en diferentes sectores de la ciudad y la Sabana, las más fuertes en el occidente y centro de la ciudad y la Sabana.</p> <p>LUNES. A lo largo de la jornada se estima cielo entre parcial a mayormente cubierto. En horas de la mañana y gran parte de la tarde se espera tiempo seco, aunque no se descartan lloviznas esporádicas en zonas localizadas en el sur y el oriente de la ciudad. A mediados de la tarde y en horas de la noche son posibles lluvias, las de mayor intensidad en el oriente y sur de la ciudad y la Sabana.</p>
CARIBE	<p>DOMINGO. En la mañana cielo mayormente cubierto con precipitaciones fuertes en gran parte del centro y norte de la zona, en los departamentos de Bolívar, Magdalena, Atlántico, Cesar y zonas de La Guajira. Tendencia a disminuir ligeramente a lo largo de la mañana. En horas de la tarde aumentará la nubosidad y las precipitaciones en sectores de Córdoba, norte de y sur de Sucre, Atlántico, Magdalena, Cesar y La Guajira. Probabilidad de actividad eléctrica. Lluvias de menor intensidad en zonas de Urabá. En la noche las lluvias se concentrarán en el norte y occidente de Córdoba, sectores del norte de Sucre, norte y sur de Bolívar, Magdalena, Cesar y La Guajira. No se descartan lluvias ligeras en Atlántico.</p> <p>LUNES. En horas de la mañana se espera cielo parcialmente cubierto con tiempo seco en la mayor parte de la región, excepto en el occidente de La Guajira y sectores del norte de Magdalena y Cesar donde son posibles lluvias ligeras. En horas de la tarde y en algunas horas de la noche, se prevé aumento de nubosidad con lluvias en sectores del norte de Bolívar, Atlántico, Magdalena, Cesar y zonas dispersas de La Guajira, en el resto del área tiempo seco.</p>
ARCHIPIÉLAGO DE SAN ANDRÉS, PROVIDENCIA Y SANTA CATALINA	<p>DOMINGO. Se mantendrá durante la mañana cielo cubierto con lluvias de variada intensidad en gran parte del área, acompañado en algunos casos de tormentas eléctricas. Durante la tarde se espera abundante nubosidad con lluvias entre moderadas a fuertes. Probables descargas eléctricas y ráfagas de viento. Para la noche se estima abundante nubosidad y lluvias entre ligeras y moderadas.</p> <p>LUNES. Durante la jornada se espera cielo mayormente cubierto y cubierto con lluvias de variada intensidad a diferentes horas. Alta probabilidad de actividad eléctrica.</p>
MAR CARIBE	<p>DOMINGO. Se espera abundante nubosidad con precipitaciones en amplios sectores del área, las más intensas en el occidente y centro incluida la zona litoral. Alta probabilidad eléctrica.</p> <p>LUNES. Durante la jornada se estiman lluvias en la zona oceánica y en sectores del litoral, las de mayor intensidad en el occidente y centro del área.</p>





PRONÓSTICO METEOROLÓGICO



Domingo 20 y lunes 21 de noviembre de 2016

REGIÓN	PRONÓSTICO
ANDINA	<p>DOMINGO. En horas de la mañana cielo entre parcial a mayormente cubierto con predominio de tiempo seco en gran parte del área, salvo por lluvias dispersas en zonas de Caldas, Santander, Antioquia y Norte de Santander. En horas de la tarde se estiman condiciones nubosas con lluvias entre ligeras y moderadas en Antioquia, los Santanderes, Boyacá y Cundinamarca. Lloviznas y lluvias ligeras en zonas dispersas de Tolima, Huila y zonas del oriente de Valle, Cauca y Nariño. En horas de la noche se prevé disminución de nubosidad con precipitaciones entre moderadas y fuertes en zonas de los Santanderes y Risaralda. Lloviznas y lluvias ligeras en el oriente y sur de Boyacá y Cundinamarca, Antioquia, Tolima y Valle del Cauca.</p> <p>LUNES. En horas de la mañana se prevé cielo parcialmente cubierto con tiempo seco, excepto en zonas del oriente y sur de Cundinamarca, Boyacá y zonas dispersas de los Santanderes, donde son posibles lluvias entre ligeras y moderadas. En horas de la tarde y la noche se prevé cielo entre parcial a mayormente cubierto con lluvias en Boyacá, Cundinamarca, los Santanderes y Antioquia; de menor intensidad en zonas dispersas de Tolima, Huila y Caldas.</p>
INSULAR PACÍFICA	<p>DOMINGO. En horas de la mañana se prevé cielo mayormente cubierto y cubierto con precipitaciones de variada intensidad. Alta probabilidad de actividad eléctrica y ráfagas de viento.</p> <p>LUNES. Se espera cielo parcialmente cubierto con tiempo seco durante la jornada, tanto en Malpelo como en Gorgona.</p>
PACÍFICA	<p>DOMINGO. Cielo entre parcial a mayormente cubierto en las horas de la mañana con predominio de tiempo seco en gran parte de la zona, salvo por precipitaciones dispersas en sectores del centro y sur de Chocó. En horas de la tarde se prevé cielo parcialmente cubierto con lluvias ligeras en zonas dispersas de Chocó. No se descartan lloviznas en Cauca y Valle. En horas de la noche se prevé cielo parcialmente cubierto con tiempo seco en la mayor parte del área, excepto en zonas localizadas del oriente de Chocó, donde son posibles lluvias ligeras.</p> <p>LUNES. Prevalecerá cielo parcialmente cubierto con tiempo seco en la mayor parte de la jornada, salvo en las primeras horas de la mañana donde son posibles lluvias ligeras y dispersas en el norte del litoral de Chocó.</p>
OCEANO PACÍFICO	<p>DOMINGO. Se prevé tiempo seco en la mayor parte del área, salvo en sectores localizados mar adentro, donde se esperan lluvias y nubosidad variada en horas de la mañana, tarde y noche. Probabilidad de actividad eléctrica.</p> <p>LUNES. Se prevé tiempo seco en la mayor parte del área, salvo en el norte donde se esperan lluvias y nubosidad variada en horas de la mañana, tarde y noche. Probabilidad de actividad eléctrica.</p>





PRONÓSTICO METEOROLÓGICO



Domingo 20 y lunes 21 de noviembre de 2016

REGIÓN	PRONÓSTICO
ORINOQUIA	<p>DOMINGO. Por la mañana se estima cielo parcialmente nublado con predominio de condiciones secas en el área. Posibilidad de lloviznas en sectores del piedemonte de Casanare y Meta. En horas de la tarde se estima aumento de nubosidad con lluvias sobre el occidente de Meta, Casanare, Arauca y en el oriente de Vichada. Probabilidad de actividad eléctrica. En horas de la noche las precipitaciones son posibles en Meta, oriente y occidente de Casanare, Arauca y Vichada.</p> <p>LUNES. Son posibles lluvias entre ligeras y moderadas con cielo mayormente cubierto en la zona occidental de Meta, Casanare, Arauca y oriente de Vichada, en sectores del piedemonte llanero. No se descarta la probabilidad de descargas eléctricas.</p>
AMAZONIA	<p>DOMINGO. Por la mañana se espera cielo entre parcial a mayormente nublado con predominio de tiempo seco en el área; posibilidad de precipitaciones dispersas en zonas de Vaupés, Amazonas y Caquetá. En horas de la tarde se prevé aumento de nubosidad con precipitaciones entre ligeras y moderadas en zonas de Vichada, Guaviare, Vaupés y oriente de Amazonas. No se descartan lloviznas en el piedemonte amazónico. En la noche se estima cielo entre parcial a mayormente cubierto con tiempo seco en la mayor parte del área, salvo en zonas localizadas en el oriente de Guainía, Vaupés, occidente de Guaviare, Caquetá y Putumayo, donde se estiman lluvias entre ligeras y moderadas. No se descartan lluvias ligeras en zonas dispersas de Amazonas.</p> <p>LUNES. En la mañana predominará el tiempo seco con cielo parcialmente cubierto en gran parte de la región, excepto en el oriente de Guainía, Caquetá y Guaviare donde son posibles lloviznas o lluvias ligeras y dispersas. En horas de la tarde y la noche las precipitaciones se concentrarán en Guainía, Guaviare, Vaupés, Amazonas oriente de Caquetá. No se descartan lluvias ligeras en el piedemonte amazónico.</p>

Planeando tu día?
Descarga YA y conoce...



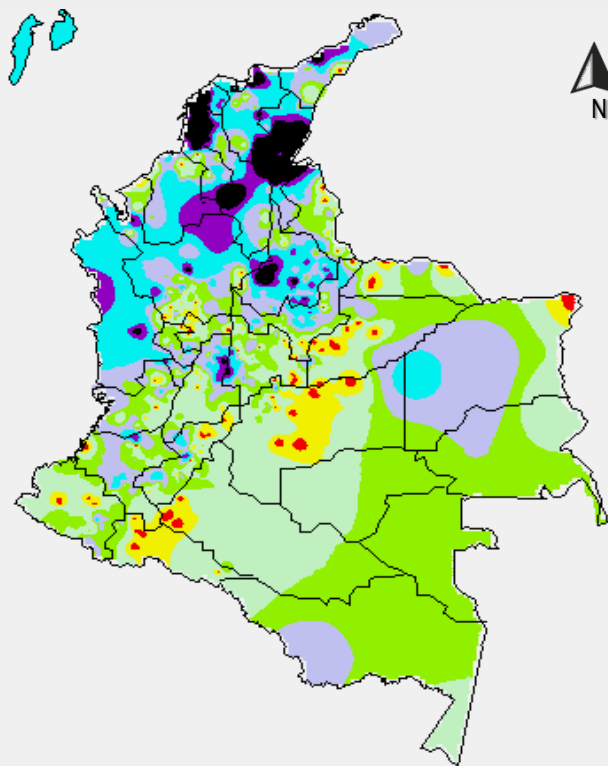
Consúltalo a diario y únete a
la Cultura del Pronóstico del IDEAM

Disponible para

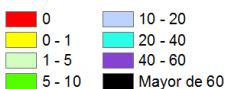


MAPAS DE PRECIPITACIÓN

Precipitación diaria: desde las 7:00 a. m. del día sábado 19 de noviembre hasta las 7:00 a. m. del día domingo 20 de noviembre de 2016.

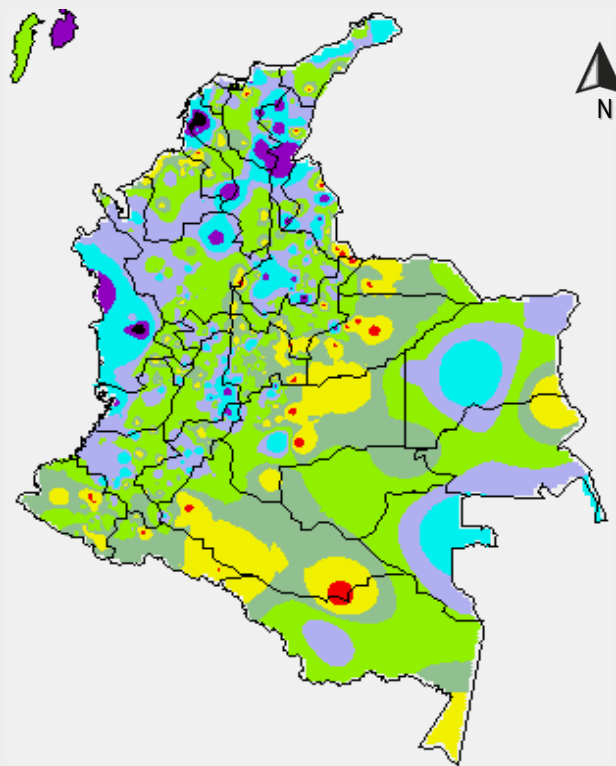


PRECIPITACIÓN EN mm

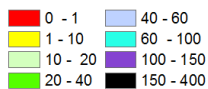


1 milímetro de precipitación equivale a 1 litro de lluvia por m²

Precipitación de los últimos 3 días: desde las 7:00 a. m. del día jueves 17 de noviembre hasta las 7:00 a. m. del día domingo 20 de noviembre de 2016.



PRECIPITACIÓN EN mm



1 milímetro de precipitación equivale a 1 litro de lluvia por m²

ALERTAS VIGENTES E INFORMACIÓN ADICIONAL

Para mayor información sobre el pronóstico del estado del tiempo, informes técnicos diarios, comunicados especiales, mapas diarios de temperaturas máximas y mínimas e información diaria de precipitación se sugiere consultar los siguientes enlaces:

- [MAPA DIARIO DE TEMPERATURA MÁXIMA](#)
- [MAPA DIARIO DE TEMPERATURA MÍNIMA](#)
- [INFORMACIÓN DIARIA DE PRECIPITACIÓN Y TEMPERATURA DE LOS PRINCIPALES AEROPUERTOS DEL PAÍS](#)
- [MOSAICO MAPAS DE PRECIPITACIÓN DIARIA EN MILÍMETROS](#)

ALERTAS POR NIVELES DE LOS RÍOS

REGIÓN CARIBE

SITIOS PARA LOS CUALES SE GENERA LA ALERTA

ALERTA ROJA

NIVELES ALTOS EN LA CUENCA BAJA DEL RÍO MAGDALENA A LA ALTURA DEL BANCO

Se mantienen la alerta roja a la altura de la población de El Banco (Magdalena), por ascenso lento del nivel del río Magdalena y el río Cesar. El IDEAM recomienda a las autoridades Locales y Regionales de Gestión del Riesgo y la ciudadanía en general, estar atentos al comportamiento y fluctuaciones de los niveles del río Magdalena, dado que los niveles se mantienen con una marcada tendencia al ascenso.

REGIÓN ANDINA

SITIOS PARA LOS CUALES SE GENERA LA ALERTA

ALERTA ROJA

NIVELES ALTOS EN LA CUENCA BAJA DEL RÍO CAUCA Y EN SECTORES DE LA MOJANA A LA ALTURA DE GUARANDA (SUCRE).

Se mantienen los niveles altos en el río Cauca en la cuenca baja, con afectaciones en los municipios de Guaranda (Sucre) y Achí (Bolívar). El IDEAM recomienda a las autoridades de Gestión del Riesgo tanto Locales como Regionales y a la población en general asentada en las riberas del río Cauca, estar atentos al comportamiento de los niveles.

REGIÓN CARIBE

SITIOS PARA LOS CUALES SE GENERA LA ALERTA

ALERTA NARANJA

CRECIENTES SÚBITAS EN RÍOS AFLUENTES DE LA SIERRA NEVADA DE SANTA MARTA

Por la ocurrencia de importantes precipitaciones que se están presentando en las últimas horas, se presentan crecientes súbitas en corrientes provenientes de la parte alta de la Sierra Nevada de Santa Marta, por lo que el IDEAM recomienda a las autoridades de Gestión y Prevención del Riesgo Local y Regional y a la población ubicada en las márgenes de estos ríos, estar atentos ante posibles cambios súbitos en los niveles. Como complemento a ésta información y debido a que se prevé continúen las lluvias en sector, se extiende la recomendación especial sobre varias corrientes de la Sierra Nevada de Santa Marta, especialmente los que vierten sus aguas a la Ciénaga Grande de Santa Marta, como son Quebrada la Aguja, río Frío, río Sevilla, río Tucurín, río Aractaca, río Piedras y el Río San Sebastián o Fundación, ante la posibilidad de crecientes súbitas. Dicha recomendación se extiende también a lo largo de las cuencas altas, medias y bajas de los ríos Minca, Mazanares, Piedras y Mendihuaca.

ALERTAS POR NIVELES DE LOS RÍOS

REGIÓN PACÍFICA

SITIOS PARA LOS CUALES SE GENERA LA ALERTA

ALERTA NARANJA

NIVELES ALTOS EN EL RÍO CARIBE

En la noche anterior y madrugada de hoy, nuevamente se incrementa el nivel del río Atrato en Quibdó, por lo que se sugiere la alerta naranja para la cuenca media y baja del río Atrato, dado el tránsito de la creciente que se registra. El IDEAM recomienda a las autoridades de Gestión del Riesgo tanto locales como Regionales y a la población en general asentada en las riberas del río Atrato, estar atentos al comportamiento de los niveles del río.

REGIÓN ANDINA

SITIOS PARA LOS CUALES SE GENERA LA ALERTA

ALERTA AMARILLA

CRECIENTE SÚBITA EN EL RÍO SUMAPÁZ

Persisten los incrementos súbitos del nivel del río Sumapáz en la estación El Profundo localizada a la altura del municipio de Cabrera (Cundinamarca), producto de las fuertes lluvias registradas en la región. Debido al tránsito de la onda de creciente se prevé incremento del nivel aguas abajo en los municipios de Pandi y Melgar. El IDEAM recomienda a las autoridades de Gestión y Prevención del Riesgo Local y Regional y a la población ubicada en las márgenes del río Sumapáz y sus principales afluentes, estar atentos ante posibles cambios súbitos en los niveles.

ALERTAS POR AMENAZAS DE INCENDIOS DE LA COBERTURA VEGETAL

ALERTA ROJA:

Amenaza Alta o muy alta de ocurrencia de incendios de la cobertura vegetal en zonas de bosques, cultivos y pastos, localizados en los siguientes municipios y sectores aledaños:

ALERTA NARANJA:

Amenaza moderada de ocurrencia de incendios de la cobertura vegetal en zonas de bosques, cultivos y pastos, localizados en los siguientes municipios y sectores aledaños:

CONDICIONES NORMALES

SIN
ALERTAS

SITIOS PARA LOS CUALES SE GENERA LA ALERTA

ALERTAS POR AMENAZAS DE DESLIZAMIENTO

ALERTA ROJA:

Amenaza alta a muy alta por deslizamientos de tierra detonados por lluvias, localizados en los siguientes municipios:

ALERTA NARANJA:

Amenaza moderada por deslizamientos de tierra detonados por lluvias, localizados en los siguientes municipios:

REGIÓN CARIBE

**ALERTA
ROJA****SITIOS PARA LOS CUALES SE GENERA LA ALERTA**

CESAR: Pailitas

REGIÓN CARIBE

**ALERTA
NARANJA****SITIOS PARA LOS CUALES SE GENERA LA ALERTA**

CESAR: Agustín Codazzi, Astrea, Becerril, Chimi Hagua, Chiriguaná, Curumaní, El Paso, La Gloria, La Jagua de Ibirico, La Paz, Pelaya, San Diego, Tamalameque y Valledupar.

BOLÍVAR: Achí, Altos del Rosario, Arjona, Barranco de Loba, Cartagena de Indias (Distrito Turístico, El Carmen de Bolívar, El Peñón, Mahates, María La Baja, Montecristo, San Jacinto, San Jacinto del Cauca, San Juan Nepomuceno, San Martín de Loba, Turbaco y Turbana,

CÓRDOBA: Puerto Libertador

MAGDALENA: Ciénaga, Fundación, Santa Marta (Distrito Turístico Cultural, Santa Ana, Pijiño del Carmen y El Banco.

SUCRE: San Onofre

REGIÓN ANDINA

**ALERTA
ROJA****SITIOS PARA LOS CUALES SE GENERA LA ALERTA**

ANTIOQUIA: Copacabana, Cañasgordas, Jardín, Ebèjico, San Carlos, San Rafael, La Ceja, La Unión, La Pintada y Santuario

CALDAS: Aguadas, Chinchina, Samaná, Manizales, Neira y Victoria

BOGOTÁ: Bogotá D.C

CUNDINAMARCA: Apulo, La Mesa

RISARALDA: Pereira y Quinchía,

SANTANDER: Bucaramanga y Barrancabermeja, Guadalupe y Tona

TOLIMA: Fresno

ALERTAS POR AMENAZAS DE DESLIZAMIENTO

REGIÓN ANDINA	
ALERTA NARANJA	SITIOS PARA LOS CUALES SE GENERA LA ALERTA
	<p>ANTIOQUIA: Anorí, Cáceres y Santo Domingo.</p> <p>BOYACÁ: Belén, Garagoa, Muzo, Quípama, Tinjacá, Tunja y Turmequé</p> <p>CALDAS: Manzanares, Marquetalia, Norcasia y Pensilvania.</p> <p>CUNDINAMARCA: Anapoima, Beltrán, Chaguaní, Guaduas, Guayabetal, Jerusalén, La Calera, Medina, Pulí, Quipile, Soacha, Supatá y Tocaima.</p> <p>NORTE DE SANTANDER: Cácora, Chitagá, Convención, Cucuta, El Carmen, El Zulia, Labateca, Pamplona, Teorama y Toledo.</p> <p>QUINDÍO: Calarcá, Génova y Pijao</p> <p>SANTANDER: Cabrera, Carcasí, Charalá, Chima, Cimitarra, Coromoro, El Carmen, Encino, Galán, Guapotá, Hato, Landázuri, Lebrija, Palmar, Piedecuesta, Puerto Parra, San Vicente de Chucurí, Simacota, Socorro y Vélez.</p> <p>TOLIMA: Líbano, Mariquita y Villahermosa</p>

REGIÓN ORINOQUIA	
ALERTA ROJA	SITIOS PARA LOS CUALES SE GENERA LA ALERTA
	<p>META: Villavicencio</p>

REGIÓN ORINOQUIA	
ALERTA NARANJA	SITIOS PARA LOS CUALES SE GENERA LA ALERTA
	<p>CASANARE: Aguazul y Tauramena</p> <p>META: Acacías, Cubarral, Mesetas, El Dorado y El Castillo.</p>

REGIÓN PACÍFICA	
ALERTA ROJA	SITIOS PARA LOS CUALES SE GENERA LA ALERTA
	<p>CHOCÓ: Quibdó</p> <p>VALLE DEL CAUCA: Argelia, Bolívar, Buga, Buenaventura, Dagua, El Cerrito, Zarzal y Trujillo,</p>

ALERTAS POR AMENAZAS DE DESLIZAMIENTO

REGIÓN PACÍFICA	
SITIOS PARA LOS CUALES SE GENERA LA ALERTA	
ALERTA NARANJA	CAUCA: Balboa, Bolívar, El Tambo, López, Patía (El Bordo) y Sucre.
	CHOCÓ: Alto Baudó (Pie de Pato), Atrato (Yuto), Bagadó, Bajo Baudó (Pizarro), Bojayá (Bellavista), Cértegui, El Litoral del San Juan (Docordó), Istmina, Juradó, Lloró, Medio Baudó(Boca de Pepé) y Nuquí.
	NARIÑO: Barbacoas
	VALLE DEL CAUCA: Andalucía, Buenaventura, Bugalagrande, Caicedonia, Dagua, Tuluá y Calima (El Darién).

ALERTAS POR AMENAZAS DE DESLIZAMIENTO

SECTORES VIALES IDENTIFICADOS CON POTENCIALIDAD DE DESLIZAMIENTOS, LOS CUALES GENERAN ALERTAS	
DEPARTAMENTO	SECTOR VIAL
BOLÍVAR:	Cruz del Viso - Cartagena Variante de Gambote Cruz del Viso - Cartagena María la Baja - Cruz del Viso San Onofre - María La Baja Carreto - Cruz del Viso
MAGDALENA	El Banco - Tamalameque
ANTIOQUIA	Autopista Medellín - Bogotá Km 12+120. Sector Cabuyal, Municipio Copacabana
CUNDINAMARCA	Bogotá (El Portal) - Villavicencio
BOYACÁ	Río Ermitaño - La Lizama
NORTE DE SANTANDER	Sardinata - El Zulia Presidente - Pamplona
SANTANDER	Río Ermitaño - La Lizama
META	Pipiral - Villavicencio Bogotá (El Portal) - Villavicencio La Uribe - Ye de Granada
CASANARE:	Aguazul - Yopal
CHOCÓ	Certeguí - Quibdó
CAUCA:	Mojarras - Popayán La Lupa - Santiago Mojarras - Popayán
NARIÑO	Tumaco - Junín Junín - Tuquerres
TOLIMA	Fresno - Honda
VALLE DEL CAUCA	Intersección Sena - Intersección Citronela Buenaventura - Cruce Ruta 40 (Loboguerrero)

ALERTAS METEOMARINA

MAR CARIBE

ALERTA ROJA

TIEMPO LLUVIOSO

Condiciones lluviosas en el centro y occidente del mar Caribe colombiano, tanto en cercanías al litoral como mar adentro incluido San Andrés y Providencia. Se estima que las lluvias sean entre moderadas y fuertes, incluso con actividad eléctrica y ráfagas de viento. Por lo que se recomienda a pescadores de embarcaciones de poco calado consultar con las Capitanías de puerto para monitorear la evolución del fenómeno. Asimismo a bañistas y turistas del área se recomienda tomar las precauciones ante inminente tempestad.

ALERTA AMARILLA

PLEAMAR

Hasta el próximo 24 de noviembre sobre el litoral del Mar Caribe central, se espera una de las pleamares más significativas del mes asociada con la marea astronómica. Por lo tanto, se recomienda a habitantes costeros estar atentos a la evolución del fenómeno.

OCÉANO PACIFICO

ALERTA AMARILLA

PLEAMAR

Hasta el día de mañana de noviembre del año en curso en el litoral pacífico colombiano, se espera una de las pleamares más significativas del mes asociada con la marea astronómica. Por lo tanto, se recomienda a habitantes costeros estar atentos a la evolución del fenómeno.

°C: grados Celsius

m: metros

mm: milímetros

msnm: metros sobre nivel del mar

Km/h: kilómetros por hora

HLC: hora local colombiana

GOES: Geostationary Operational Environmental Satellites (Satélite Geoestacionario Operacional Ambiental).

GOES-13 es el designado GOES-Este, localizado en 75° W sobre el ecuador geográfico.

PNN: Parque Nacional Natural

SFF: Santuario de Fauna y Flora



ALERTA ROJA. PARA TOMAR ACCIÓN Advierte a los sistemas de prevención y atención de desastres sobre la amenaza que puede ocasionar un fenómeno con efectos adversos sobre la población, el cual requiere la atención inmediata por parte de la población y de los cuerpos de atención y socorro. Se emite una alerta sólo cuando la identificación de un evento extraordinario indique la probabilidad de amenaza inminente y cuando la gravedad del fenómeno implique la movilización de personas y equipos, interrumpiendo el normal desarrollo de sus actividades cotidianas.



ALERTA NARANJA. PARA PREPARARSE Indica la presencia de un fenómeno. No implica amenaza inmediata y como tanto es catalogado como un mensaje para informarse y prepararse. El aviso implica vigilancia continua ya que las condiciones son propicias para el desarrollo de un fenómeno, sin que se requiera permanecer alerta.



ALERTA AMARILLA. PARA INFORMARSE Es un mensaje oficial por el cual se difunde información. Por lo regular se refiere a eventos observados, reportados o registrados y puede contener algunos elementos de pronóstico a manera de orientación. Por sus características pretéritas y futuras difiere del aviso y de la alerta, y por lo general no está encaminado a alertar sino a informar.

CONDICIONES NORMALES Indica que no existe ninguna clase de alerta para la región o zona mencionada.

OMAR FRANCO | Director General

CHRISTIAN EUSCÁTEGUI | Jefe Oficina del Servicio de Pronósticos y Alertas

Profesionales de Turno:

Hernando WILCHES, Sonia BERMÚDEZ, Nicolás CUADROS, Mauricio TORRES y Alberto PARDO.

<http://www.ideam.gov.co>

Correos electrónicos: servicio@ideam.gov.co, alertas@ideam.gov.co

Calle 25D # 96B - 70, Piso 3. Bogotá, D.C., Colombia.

Teléfono: 3075625 Ext. 1334-1336.

Síguenos en:

